

Aviso de Ciclón Tropical en el Océano Pacífico

No. Aviso: 01

Ciudad de México a 11 de Septiembre del 2017.

Emisión: 16:15h

Servicio Meteorológico Nacional, fuente oficial del Gobierno de México, emite el siguiente aviso:

Síntesis: SE FORMA LA DEPRESIÓN TROPICAL QUINCE-E

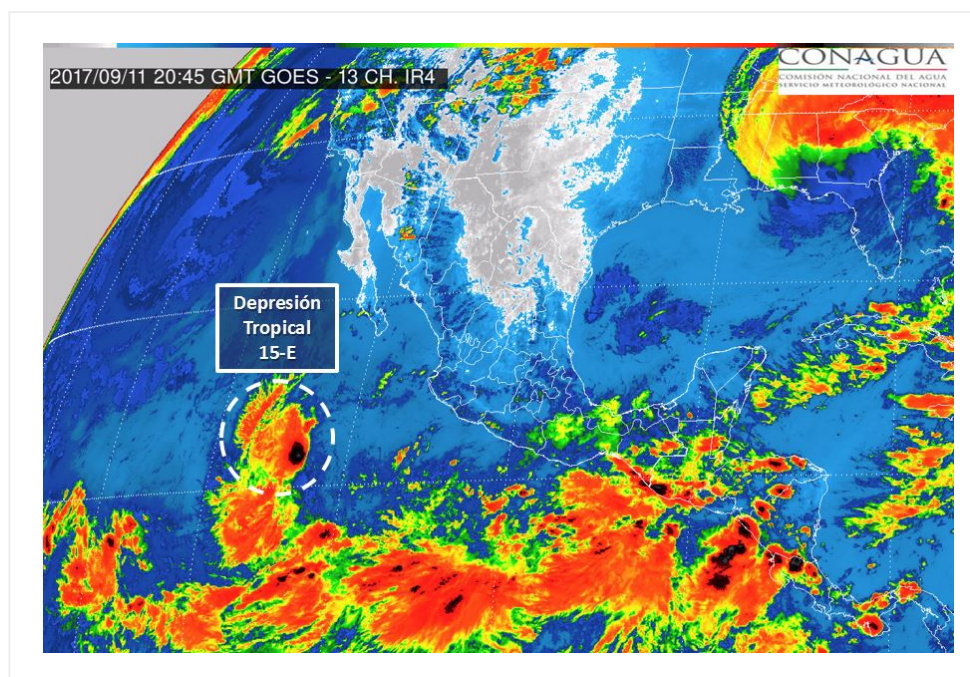


Imagen de satélite

Situación Actual:

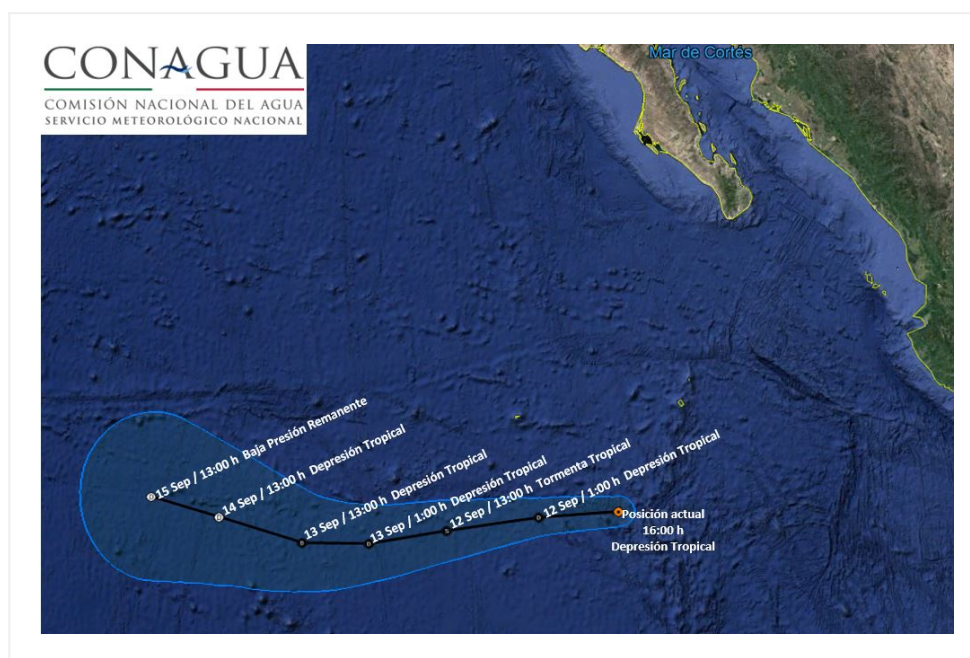
Se formó la Depresión Tropical 15-E del Océano Pacífico. Se desplaza hacia el oeste.

Condiciones Actuales		
Hora local (hora gmt)	16:00 (21:00 GMT)	
Ubicación del centro del ciclón	Latitud Norte: 16.4°	Longitud Oeste: 112.3°
Distancia al lugar más cercano	760 km al sur-suroeste de Cabo San Lucas, BCS. 895 km al oeste-suroeste de Manzanillo, Col.	
Desplazamiento actual:	Oeste (270°) a 24 km/h	
Vientos máximos [km/h]:	Sostenidos: 45 km/h	Rachas: 65 km/h

Condiciones Actuales

Presión mínima central [hpa]:	1006 hPa
Comentarios adicionales	Sin afectar al país

PRONÓSTICO VALIDO AL DÍA/HORA LOCAL TIEMPO CENTRO	LATITUD NORTE	LONG. OESTE	VIENTOS [Km/h]	CATEGORÍA	UBICACIÓN (en km)
12/01h	16.2	114.1	55/75	Depresión Tropical	860 km al sur-suroeste de Cabo San Lucas, BCS.
12/13h	15.8	116.2	65/85	Tormenta Tropical	1,025 km al suroeste de Cabo San Lucas, BCS.
13/01h	15.4	118.0	55/75	Depresión Tropical	1,185 km al suroeste de Cabo San Lucas, BCS.
13/13h	15.3	119.6	45/65	Depresión Tropical	1,300 km al suroeste de Cabo San Lazaro, BCS.
14/13h	15.7	121.7	45/65	Depresión Tropical	1,405 km al suroeste de Cabo San Lázaro, BCS.
15/13h	16.0	123.5	35/45	Baja Remanente	1,520 km al suroeste de Cabo San Lázaro, BCS.



Trajectory Forecast of Tropical Depression 15-E

Aviso No.	Fecha / Hora local CDT	Lat. Norte	Long. Oeste	Distancia más cercana (km)	Viento m ^á x. / rachas	Categoría	Avance
01	11 sep / 16:00	16.4	112.3	760 km al sur-suroeste de Cabo San Lucas, BCS. 895 km al oeste-suroeste de Manzanillo, Col.	45/65	Depresión Tropical	Oeste (270°) a 24 km/h

EL SIGUIENTE AVISO SE EMITIRÁ A LAS 22:15 HRS TIEMPO DEL CENTRO O ANTES SI OCURREN CAMBIOS SIGNIFICATIVOS

Pronosticador: Martín Téllez Saucedo

Revisó: Clrilo Bravo Lujano